



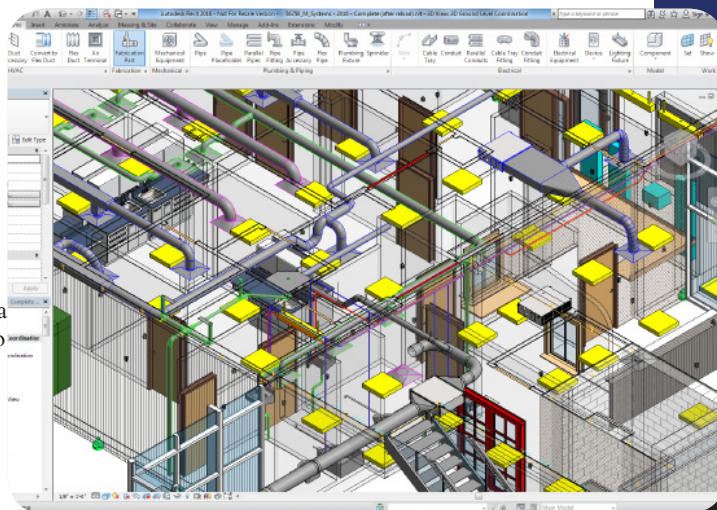
**CURSO ONLINE**

**REVIT MEP 2018**

# PRESENTACIÓN...

UNA de las grandes ventajas que tiene el uso de la metodología BIM en proyectos de edificación e industriales es contener toda la información necesaria para ejecutar el proyecto, por lo que la obtención de datos es algo que se torna muy sencillo, pero fundamental, siendo este un tema esencial que se desarrolla en este curso.

CREAR un modelo BIM completo especialmente pre-diseñado para que el usuario consiga en muy pocas horas una visión de conjunto de Revit: qué hace, cómo se trabaja y qué resultados se pueden conseguir.



## INFORMACIÓN:

- DURACIÓN: 120 horas (Plazo de 6 meses para la realización)
- MODALIDAD: Teleformación (Online)
- Importe desempleados y estudiantes: 99,00€ (Subvención Aplicada)
- Estar en situación de DESEMPLEO e inscrito en el INEM o ser ESTUDIANTE.
- ESTUDIOS: Estudios mínimos: FPI o similar. Conocimientos de Delineación. Se requiere un Nivel usuario para poder aprovechar al máximo todas las herramientas que el participante tiene a su disposición en el campus de formación virtual.
- DIRIGIDO A: Está dirigido a profesionales del sector AEC (arquitectura, ingeniería, construcción y mantenimiento) que desempeñan sus funciones en estudios de arquitectura, de ingeniería, oficinas técnicas, etc.

## DATOS DE INTERÉS:

Este curso se imparte 100% Online, por lo que el alumno debe contar con conexión a Internet para el acceso a la plataforma.

Los ficheros existentes en el curso son descargables, excepto los ejercicios que sólo pueden ser visibles en el Campus Virtual y su entrega para calificación sólo puede realizarse mediante el mismo.

El alumno contará con una versión de estudiantes del programa que deberá de instalar en su ordenador. No nos hacemos cargo de la instalación.

## DATOS DE CONTACTO:

Tel: +34 951 211 423

Email: [info@qualityformacion.es](mailto:info@qualityformacion.es)

Web: [www.qualityformacion.es](http://www.qualityformacion.es)

# TEMARIO

## MODULOS DEL CURSO

### MÓDULO 1. INTRODUCCIÓN

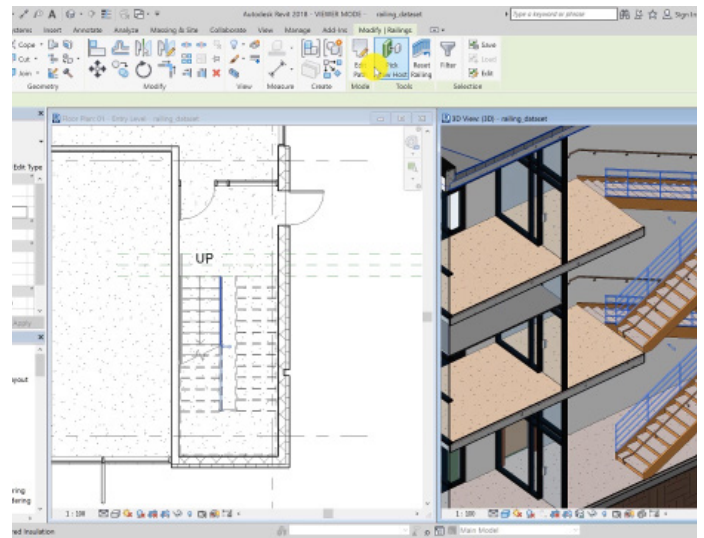
- Acerca de revit MEP.

### MÓDULO 2. INTERFAZ DE USUARIO DE REVIT MEP

- Navegación por el interfaz de usuario.

### MÓDULO 3. GESTIÓN DE UNA PLANTILLA PARA INSTALACIONES.

- Configuración del navegador de proyectos
- Configuración de disciplinas MEP
- Visibilidad de elementos y rangos de vista
- Filtros de vista
- Gestión gráfica de familias de sistema de módulo MEP
- Guardado de plantilla personalizada.



### MÓDULO 4. VINCULACIÓN DE PROYECTO ARQUITECTÓNICO Y ESTRUCTURAL.

- Colaboración en proyectos.
- Tipos de archivos de intercambio
- Vinculación del modelo arquitectónico y estructural.
- Gestión de los vínculos.
- importar archivos de navisworks.

### MÓDULO 5. INTRODUCCIÓN A LA GESTIÓN Y ADAPTACIÓN DE FAMILIAS MEP.

- Introducción a las familias MEP.
- Familias de fontanería
- Familias mecánicas
- Familias eléctricas.

### MÓDULO 6. DISEÑO DE INSTALACIONES DE FONTANERÍA Y SANEAMIENTO.

- Modelado de red de tuberías de fontanería.
- Introducción de accesorios de tubería.
- Aislamiento de tuberías.
- Creación de nuevos parámetros para tuberías.
- Chequeo de interferencias.

### MÓDULO 7. DISEÑO DE INSTALACIONES DE CLIMATIZACIÓN

- Tipos de conductos
- Equipos mecánicos.
- Componentes de distribución de aire.
- Modelado de sistemas de climatización.

### MÓDULO 8. DISEÑO DE INSTALACIONES ELÉCTRICAS

- Introducción de tomas de corriente
- Introducción de luminarias e interruptores
- Modelado de bandejas de cable.

### MÓDULO 9. DISEÑO DE INSTALACIONES ESPECIALES

### MÓDULO 10. DOCUMENTACIÓN Y OBTENCIÓN DE DATOS DEL MODELO

- Documentación y obtención de datos de instalaciones de fontanería.
- Documentación y obtención de datos de instalaciones mecánicas.
- Documentación y obtención de datos de instalaciones eléctricas
- Documentación y obtención de datos de instalaciones especiales

# HERRAMIENTAS FORMATIVAS

**CHAT:** Permite conversaciones entre usuarios en tiempo real.

**FORO:** Actividad para el debate

**NOVEDADES:** Noticias de interés para el alumnado.

**EVENTOS:** Actividades que debe tener en cuenta el alumnado).

**DIÁLOGO:** Permite intercambiar mensajes entre los usuarios sin necesidad de utilizar el correo electrónico.

**CALENDARIO:** Muestra un calendario con los eventos próximos en el curso.

**TAREA:** Permiten al profesor calificar trabajos enviados por los alumnos.

**FICHEROS PDF:** Temario escrito en formato PDF para su visualización en pantalla o impresión en papel.

**FICHEROS DE VIDEO:** Vídeo explicativos referentes al temario del curso

**FICHEROS ZIP:** Contiene una colección de ficheros comprimidos en formato ZIP.

**DIRECTORIO:** Muestra un directorio o carpeta con documentos en su interior.

## EVALUACIÓN

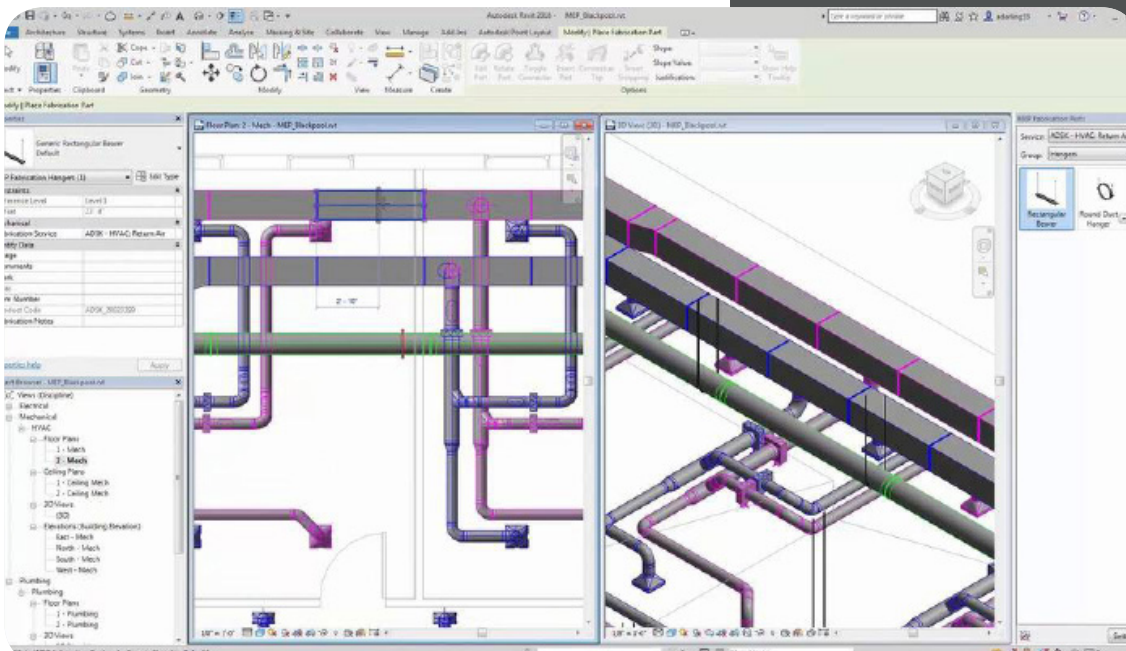
La ley nos indica que es necesario superar un 75% del curso para obtener el certificado y que el modo de evaluación se debe realizar a través de una prueba. Por eso, nuestra propuesta concilia las exigencias administrativas y las pedagógicas: no queremos que memorice. Sabemos que la práctica le proporcionará de manera natural conocimiento más que suficiente para hacer de la prueba escrita un mero trámite, ya que la experiencia será lo que le convierta en un verdadero experto en su campo.

## MEDIOS DIDÁCTICOS

### MEDIOS DIDÁCTICOS

La metodología de este curso se basa en estrategias propias de una enseñanza activa y participativa por parte del alumno, centrada en la figura del alumno como elemento clave del sistema de formación y con una participación del profesor/tutor como dinamizador y facilitador del proceso de aprendizaje.

Desde el primer momento se intentará familiarizar al alumno con las herramientas y medios didácticos utilizados a lo largo del curso, tratando de crear el ambiente propio de un aula virtual donde el estudiante no tenga la sensación de aislamiento o soledad.





Email: [info@qualityformacion.es](mailto:info@qualityformacion.es) | Web: [www.qualityformacion.es](http://www.qualityformacion.es)  
Telf.: 951.211.423