



CURSO ONLINE

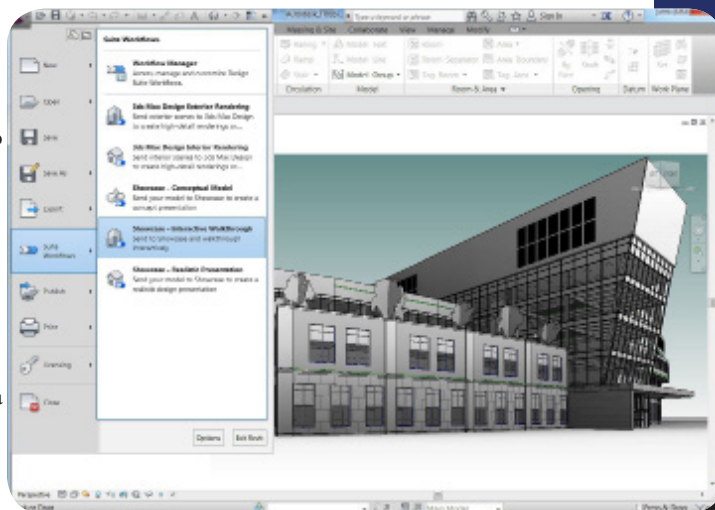
REVIT ARCHITECTURE 2017

PRESENTACIÓN...

AUTODESK Revit es uno de los software de diseño BIM, (Building Information Modeling) el sistema de dibujo y modelado que está sustituyendo al tradicional CAD (computer-aided design), más usados del mercado.

APRENDER a manejar este software supone hoy en día una gran ventaja a la hora de competir por un puesto de trabajo, esto es debido a que cada día se demanda más el uso de programas BIM en los estudios de arquitectura. Por su sistema de trabajo, permite acortar el tiempo de las distintas tareas de diseño, dibujo y modelado que constituyen la elaboración de un proyecto de arquitectura, ya que se va desarrollando todo el conjunto al mismo tiempo.

EL objetivo principal de esta acción formativa es que el alumno adquiera los conocimientos necesarios para afrontar de forma objetiva la decisión acerca del software en el que iniciarse para incorporar la metodología BIM a su práctica profesional.



INFORMACIÓN:

- DURACIÓN: 150 horas (Plazo de 6 meses para la realización)
- MODALIDAD: Teleformación (Online)
- IMPORTE DESEMPLEADOS Y ESTUDIANTES: 99,00€ (Subvención Aplicada)
- Estar en situación de DESEMPLEO e inscrito en el INEM o ser ESTUDIANTE.
- ESTUDIOS: • Estudios mínimos: FPI o similar. Conocimientos de Delineación.
- Se requiere un Nivel usuario para poder aprovechar al máximo todas las herramientas que el participante tiene a su disposición en el campus de formación virtual.
- DIRIGIDO A: • Este curso está dirigido a Arquitectos, Ingenieros, Delineantes y personas cuyo ámbito laboral esté relacionado con el sector del Diseño.

DATOS DE INTERÉS:

Este curso se imparte 100% Online, por lo que el alumno debe contar con conexión a Internet para el acceso a la plataforma.

Los ficheros existentes en el curso son descargables, excepto los ejercicios que sólo pueden ser visibles en el Campus Virtual y su entrega para calificación sólo puede realizarse mediante el mismo.

El alumno contará con una versión de estudiantes del programa que deberá de instalar en su ordenador. No nos hacemos cargo de la instalación.

DATOS DE CONTACTO:

Tel: +34 951 211 423

Email: info@qualityformacion.es

Web: www.qualityformacion.es

TEMARIO

MODULOS DEL CURSO

PARTE I. MÓDULO BÁSICO

1. CONCEPTOS BÁSICOS E INTERFAZ DE USUARIO

- BIM: Revit Architecture
- Parámetros y jerarquía de elementos
- Interfaz de Revit Architecture
- Interfaz de usuario, teclas de acceso rápido y ventanas
- Configuración de unidades, forzado de cursor y cotas temporales
- Seleccionar
- Herramientas de Modificar

2. EMPLAZAMIENTO Y REFERENCIAS DE PROYECTO

- Creación de una superficie topográfica mediante importación
- Crear una subregión
- Dividir una superficie topográfica
- Añadir una plataforma de construcción
- Región nivelada o desmontes y terraplenes
- Añadir líneas de propiedad
- Rotar norte de proyecto
- Crear niveles y rejillas

3. MODELADO BÁSICO

- Añadir muros
- Añadir una cubierta
- Enlazar muros a cubierta y editar perfil del muro
- Editar estructura de capas de familias de sistema
- Añadir suelos
- Suelos y cubiertas. Modificar subelementos
- Añadir muros interiores
- Añadir techos
- Añadir familias de componente
- Añadir escaleras y barandillas

4. COTAS, TEXTOS, ETIQUETAS Y ÁREAS

- Cotas
- Anotaciones de texto
- Etiquetado de objetos
- Esquema de color

5. DETALLES Y TABLAS DE PLANIFICACIÓN

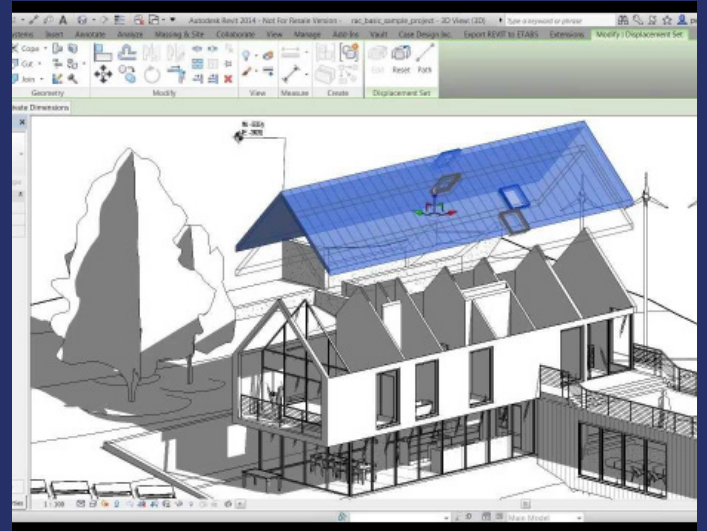
- Detalles
- Tablas de planificación

6. VISTAS Y PLANOS DE UN PROYECTO

- Propiedades de vista
- Familias de vista
- Duplicar vistas
- Plantillas de vista
- Guardar vistas como archivo externo
- Guardar vistas como imágenes
- Organización del Navegador de proyectos
- Composición de plano
- Imprimir

7. VISTAS 3D, RENDER E IMPRESIÓN

- Vistas 3D
- Opciones de visualización de gráficos
- Caja de sección y orientar dibujo a vista
- Desplazar elementos



- Anotar una vista 3D
- Estudios solares
- Materiales
- Render
- Exportar la imagen a un archivo externo y guardar la imagen en el proyecto

PARTE II. MÓDULO AVANZADO

8. MODELADO CONCEPTUAL CON MASAS

- Crear masas
- Herramientas de Masa conceptual
- Modelo arquitectónico de masas

9. MODELADO AVANZADO DE MUROS

- Crear tipo de muro
- Editar la estructura de un muro
- Muros cortina complejos o modelos adaptativos

10. MODELADO AVANZADO DE ESCALERAS Y BARANDILLAS

- Escaleras
- Rampas
- Barandillas

11. PIEZAS, MONTAJES, GRUPOS Y VÍNCULOS

- Piezas
- Grupos
- Montajes

12. OPCIONES DE DISEÑO Y FASES DE PROYECTO

- Opciones de diseño
- Crear vistas para cada opción

13. PROYECTOS EN COLABORACIÓN

- Compartir con subproyectos
- Exportación a formatos CAD

PARTE III. FAMILIAS I

4. FAMILIAS.

- Aspectos generales
- Jerarquía de objetos en Revit
- Tipos de familias y cómo crearlas
- Entorno de diseño de familias
- Flujo de creación de una familia cargable
- Asociar parámetros

15. FAMILIAS. PARÁMETROS

- Parámetros por origen

HERRAMIENTAS FORMATIVAS

CHAT: Permite conversaciones entre usuarios en tiempo real.

FORO: Actividad para el debate

NOVEDADES: Noticias de interés para el alumnado.

EVENTOS: Actividades que debe tener en cuenta el alumnado).

DÍALOGO: Permite intercambiar mensajes entre los usuarios sin necesidad de utilizar el correo electrónico.

CALENDARIO: Muestra un calendario con los eventos próximos en el curso.

TAREA: Permiten al profesor calificar trabajos enviados por los alumnos.

FICHEROS PDF: Temario escrito en formato PDF para su visualización en pantalla o impresión en papel.

FICHEROS DE VIDEO: Vídeo explicativos referentes al temario del curso

FICHEROS ZIP: Contiene una colección de ficheros comprimidos en formato ZIP.

DIRECTORIO: Muestra un directorio o carpeta con documentos en su interior.

EVALUACIÓN

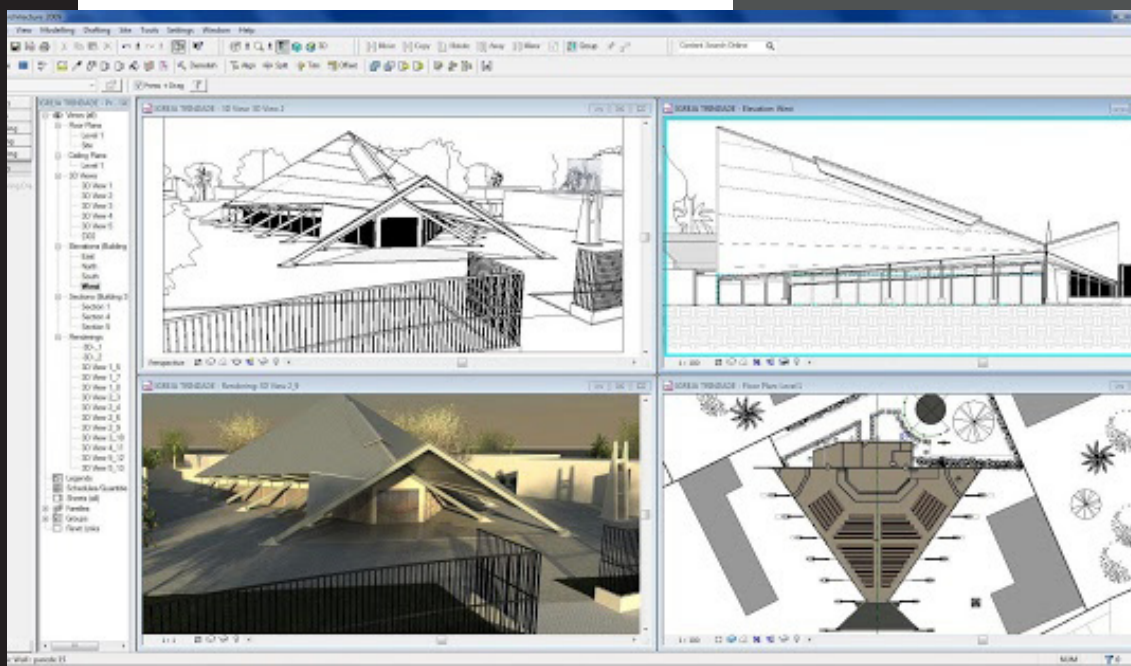
La ley nos indica que es necesario superar un 75% del curso para obtener el certificado y que el modo de evaluación se debe realizar a través de una prueba. Por eso, nuestra propuesta concilia las exigencias administrativas y las pedagógicas: no queremos que memorice. Sabemos que la práctica le proporcionará de manera natural conocimiento más que suficiente para hacer de la prueba escrita un mero trámite, ya que la experiencia será lo que le convierta en un verdadero experto en su campo.

MEDIOS DIDÁCTICOS

MEDIOS DIDÁCTICOS

La metodología de este curso se basa en estrategias propias de una enseñanza activa y participativa por parte del alumno, centrada en la figura del alumno como elemento clave del sistema de formación y con una participación del profesor/tutor como dinamizador y facilitador del proceso de aprendizaje.

Desde el primer momento se intentará familiarizar al alumno con las herramientas y medios didácticos utilizados a lo largo del curso, tratando de crear el ambiente propio de un aula virtual donde el estudiante no tenga la sensación de aislamiento o soledad.





Email: info@qualityformacion.es | Web: www.qualityformacion.es
Telf.: 951.211.423